



INFORME ANUAL SANFEL

2022



Índice



- 01** Presentación
- 02** Patronato
- 03** Ideario Institucional
- 04** Historia
- 05** Planeación Estratégica 2023-2025
- 06** Modelo SANFEL 2023-2025
- 07** Resultados SANFEL 2022
- 08** Logros 2023
- 09** Agradecimiento
- 10** Aliados
- 11** Informe Financiero



1. Presentación

En Sanfel Fusion buscamos la mejora de las comunidades donde trabajamos, a través de la promoción y formación de la persona en las diversas esferas de su vida, mejorando la comunicación que tienen con ellos mismos y con su entorno, incidiendo así en la reducción de las expresiones de violencia en su vida cotidiana.

Es documento muestra los resultados que hemos tenido durante el 2022.

En la primera parte veremos el ideario institucional de la fundación, donde compartimos nuestra misión, visión, y la historia de SANFEL a la fecha.

Por otro lado, encontraremos el modelo de intervención actualizado en el 2022, donde se incluye la línea táctica de Salud Emocional, se observa el problema público a trabajar, se identificaron las variables de cambio y se identificaron los resultados a mediano y largo plazo.

Por otro lado, podremos observar en la siguiente sección ¿cuáles fueron los resultados 2022 de la operación institucional? siguiendo así con los principales logros a nivel institucional.

Por último, y no restando importancia, vemos a todos nuestros colaboradores externos y aliados estratégicos, que siempre nos acompañan en nuestro caminar institucional.

SANFEL FUSIÓN “Por el Derecho de Pertenecer a una Comunidad”



2. Patronato

Francisco Crisanto Quintero Reyes	Patrono Presidente
Erika Méndez Andrés	Secretaria / Vocal
José María Alonso Trincado	Tesorero / Vocal
Marisela Sthal Hank	Vocal
César Moreno Guerrero	Vocal
Jorge Arzate Romo	Vocal
Antonio Monroy Aguilar	Vocal



3. Ideario

Misión

Somos una organización que incide en la **reducción de riesgos sociales asociados a la violencia**, a través de espacios seguros que contribuyen al **desarrollo de habilidades socio emocionales e inteligencias múltiples** en niños, niñas, adolescentes y sus familias, a fin de incidir en la **justicia social y la promoción de los derechos humanos**, contribuyendo así en la mejora del tejido social de las comunidades con las que trabajamos.

Visión

En el 2025 seremos una **organización autosustentable**, comprometida con el tejido social de las comunidades con las que trabajamos, **con modelos de atención y gestión innovadores, eficientes y eficaces**, que nos coloquen como **referentes para otras instituciones**.



Valores

Algo que nos caracteriza es la atención individualizada a niñas, niños y jóvenes en condición de vulnerabilidad social, a través de la promoción de valores como: respeto, honestidad, equidad, responsabilidad y humanismo. Con ello, cada día nos fortalecemos como institución y como personas:

Creemos en el **RESPECTO**, tratamos a las personas con consideración de una sana convivencia.

Nuestro **COMPROMISO** en tomar conciencia de la importancia que tiene cumplir con el deber.

Actuamos con **INTEGRIDAD**, en congruencia con lo que se dice y se hace.

Somos empáticos con las necesidades del otro, mostrando nuestra **SOLIDARIDAD**.

HONESTIDAD, actuando con integridad, ética profesional / personal y mejora continua.

Actuamos con **LIBERTAD**, con compromiso y autorregulación.

Nuestra actitud de **SERVICIO** nos permite reconocer nuestras fortalezas y habilidades, así como las del otro, a fin de realizar las actividades en busca del bien común.

Creemos y defendemos el trato con **EQUIDAD**, respetamos las diferencias del equipo y de los usuarios, de acuerdo a las características específicas de cada persona.

Concentramos las cualidades de cada miembro del equipo, buscando la **UNIDAD** y así trasmitirlo a los usuarios.

Generamos ideas, pensamientos y acciones con **CREATIVIDAD**, acorde a las necesidades de la intervención.



4. Historia

1994
Ednica se acerca a la parroquia San Felipe de Jesús



1995
Se abre el Club de calle, espacio de atención para niños de calle y en riesgo de calle



1996
Ednica concluye asesoría y da paso a la independencia de FSFJ



1997
13 de Octubre. Nos constituimos como Institución de Asistencia Privada



1999
Inauguramos el proyecto Casa Hogar "La Gran Higuera"



2000
La Arquidiócesis de México, nos invita a ser Caritas Niños de la Calle.



2001
Surge CIPES área especializada en la planeación, evaluación e investigación.



2002
1ra evolución del Logotipo institucional



2003
Inauguramos MATLAPA Observatorio



2004
2da evolución del Logotipo institucional

2007
Fundamos la alianza QUORUM con la niñas y los niños de la calle



2008
Inauguramos Centro MARGARITA



2010
3ra. evolución del Logotipo institucional



2010
Colaboramos en el proyecto CEDIC, en la zona de Chimalhuacán



2011
Inauguramos CAPTAS



2012
Inauguramos Bazar Escandón



2015
4ta. evolución del Logotipo institucional



2016
Inauguramos CAPII-Tránsito



2016
Inauguramos Bazar Palmas



2019
Inauguramos Salud Emocional

2019
SANFEL FUSIÓN Cumplimos 22 años y estrenamos nuestra nueva imagen.



2020
Inauguramos Bazar San Pedro



2020
Renovamos nuestro programa de intervención a Comunidad Digital



2022
Cumplimos 25 años de labor social



2022
Comenzamos el programa de Escuchadores





5. Planeación Estratégica 2023-2025

PROCURACIÓN DE RECURSOS

Trabajamos en la búsqueda de recursos financieros, a través del fortalecimiento de alianzas empresariales, institucionales gubernamentales y de 2° piso, para lograr la autosostenibilidad de manera permanente a corto plazo.

COMUNICACIÓN Y ENLACE

Contribuimos a la comunicación y enlace de SANFEL a través de la mejora de herramientas internas y externas de manera asertiva, oportuna y efectiva, para convertirlas en una fortaleza en la organización, lo que permitirá una mejor obtención de recursos, llegar a más beneficiarios y usuarios, captación de colaboradores y establecer nuevas alianzas.

VISIÓN SANFEL

En el 2025 seremos una organización autosustentable, comprometida con el tejido social de las comunidades con las que trabajamos, con modelos de atención y gestión innovadores, eficientes y eficaces, que nos coloquen como referentes para otras instituciones.

METODOLOGÍA Y PROFESIONALIZACIÓN

Contribuimos a que la profesionalización del equipo SANFEL sea eficaz, eficiente y efectiva, a través de la elaboración de un plan continuo de capacitación, además de la consolidación de metodologías de planeación, evaluación y sistematización prácticas y oportunas, que incidan en la mejor atención a los beneficiarios, atraigan nuevos colaboradores externos y mejoren la captación de recursos.

ATENCIÓN A LA POBLACIÓN E INNOVACIÓN EN LA INTERVENCIÓN

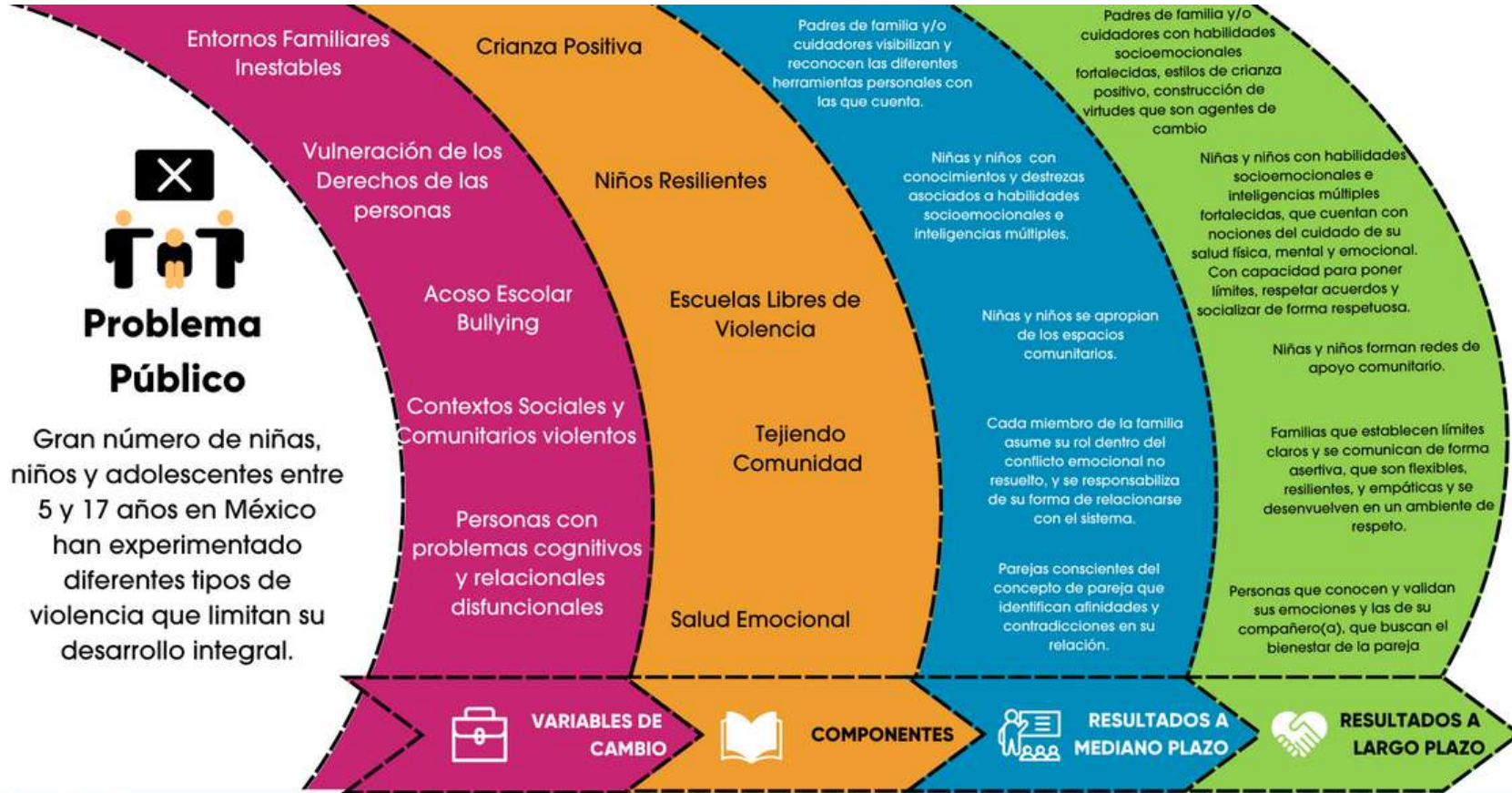
Fortalecemos la atención a la población e innovación en la intervención, a través de los servicios como: talleres, cursos, psicoterapia, creación y difusión de contenido digital, trabajo en comunidad y escuelas, además de servicios de escucha (P.A.P), que atraigan a más beneficiarios que complementen su participación en los mismos, de acuerdo a sus necesidades, favoreciendo así la mejora del tejido social.

GESTIÓN DE PROCESOS Y ADMINISTRACIÓN DE RECURSOS

Contribuimos a que los procesos de gestión y administración de recursos sean flexibles, transparentes, ágiles y congruentes, a través del funcionamiento de la logística y los procesos necesarios, evitando la burocratización, en menos tiempo, trabas y retrasos.



6. Modelo SANFEL 2023-2025



Hipótesis de Cambio

Si contribuimos a que niñas, niños, adolescentes y sus familias cambien su percepción, acción y reacción con respecto a la violencia, entonces mejoramos el tejido social de México.

	Ambientes de Trabajo	Centros de Día	Trabajo Digital		En Escuelas	Trabajo en Comunidad
	Variables de Intervención	Etapas del Desarrollo	Inteligencias Múltiples	Ciencias de la Prevención	Gestión para Resultados de Desarrollo	Derechos Humanos
	Programas	Salud Emocional	#EnComunidadDigital		Educación Artística	Educación Socioemocional

1340

Personas
atendidas
durante 2022

615
Hombres

725
Mujeres

5891 Servicios
en total

Niños Resilientes:
1477 Servicios

Crianza
Positiva

31
Servicios

1145

Niños, niñas y adolescentes
de 0 a 17 años

195
Adultos

Tejiendo
Comunidad

1352

Servicios

Salud
Emocional

669
Servicios

3 Puntos de intervención en calle
Escuelas aliadas nivel básico
Centros de día: **2**

Escuelas libres de
violencia **2362**
Servicios



7. Resultados Operativos 2022



Resultados Operativos 2022

Transmisiones
en Vivo

23

11 - Cultura Saludable
6 - Red.Es Sanfel
6 - Especiales

Cápsulas

18 - Multiplica Tu Inteligencia
11 - DivertiCiencia
07 - Legión Super Sanfel
19 - NotiSanfel
28 - Explorando la Red
09 - Ahorro Inteligente
17 - Recomendaciones Sanfel
14 - Promos de Talleres
12 - Cápsulas Especiales
09- Comunicación SANFEL
13 - Para Saber lo que se Dice
8 - Sanfel Tips
02 - Negocios Responsables

De todo en
México

21

Episodios

Contenido
Digital

188

21 - Programas
144 - Cápsulas
23- Promos

Transmisiones
Externas

92

Programas



8. Logros 2023



1340

**Personas
Atendidas**

MODELO

**2023-2025
Actualizado**

**PLANEACIÓN
ESTRATÉGICA**

**2023-2025
Realizada**

EVALUACIÓN

**2022
Realizada**

**REMODELACIÓN
Y EQUIPO
Salones de
Medios**

ANIVERSARIO

25

SANFELAPP

**Realizada y por
publicarse**

**SISTEMA
CONTABLE**

**Implementado
al 100%**

**COMEDOR
COMUNITARIO**

**Nuevo punto de
calle abierto**

9. Agradecimientos

En Sanfel Fusión no estamos solos, por tal motivo queremos agradecer a esas instituciones y personas que, de manera silenciosa, han creído en nosotros y nos han acompañado y permitido crecer a su lado.

Gracias a ustedes, este 2022 hemos podido atender a niñas, niños, adolescentes y sus familias en este año tan complicado lleno de retos para el sector de la sociedad civil.

No podemos olvidar también a las y los voluntarios, prestadores de servicio social y practicantes que día a día nos complementan, nos retan y nos ayudan a seguir con la labor en la zona de Tacubaya.



10. Aliados



ASI
Asesores para la
Inversión Social, S.C.

"Tu sostenibilidad es nuestra fortaleza"



**Nacional Monte
de Piedad**®



Cemefi
CENTRO MEXICANO
PARA LA FILANTROPÍA



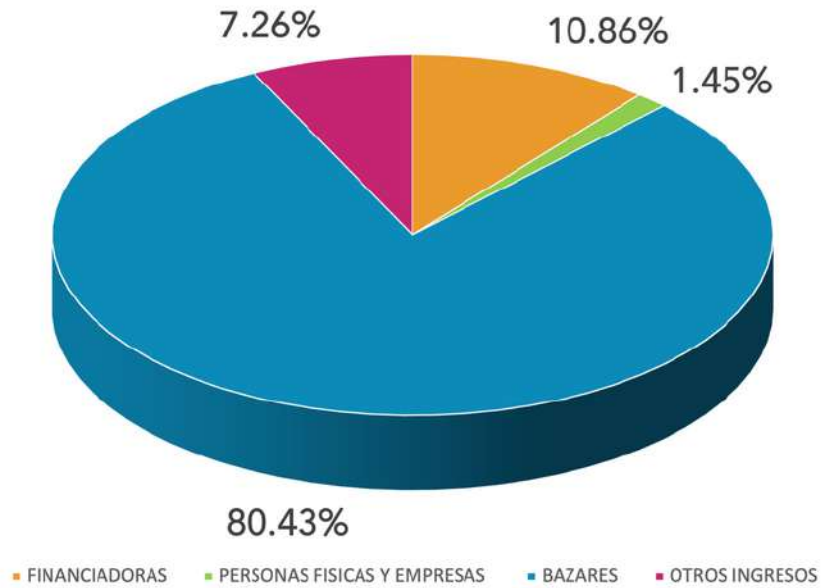
Universidad Tecnológica de México



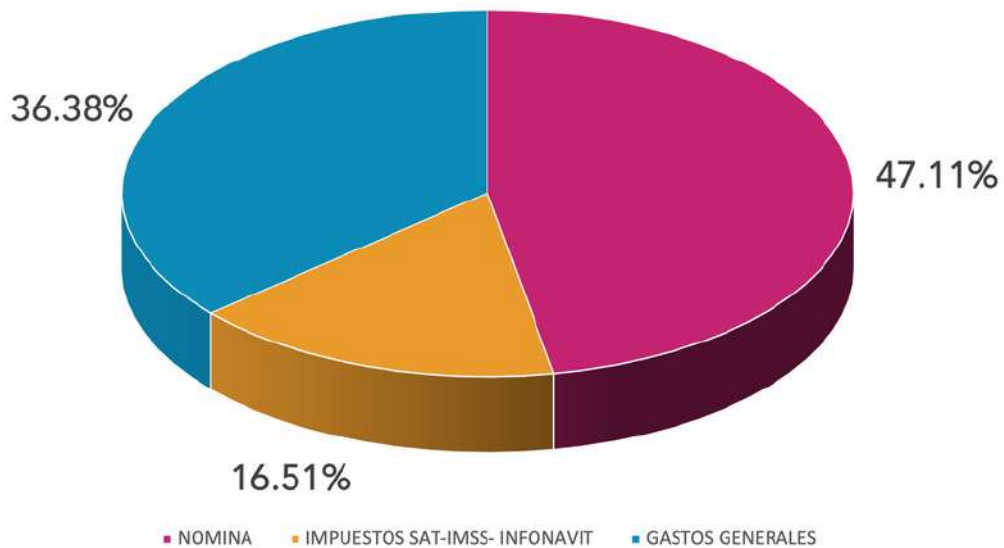
JAP



INGRESOS 2022 POR FUENTA DE FINANCIAMIENTO



EGRESOS 2022 PRINCIPALES GASTOS



11. Informe Financiero



¿Ya sigues nuestras Redes?



@SANFEL FUSION



FUNDACIÓN SAN FELIPE



@SANFEL_FUSION



@SANFEL_FUSION



5626387983



WWW.FSANFELIPE.ORG.MX

