

INFORME ANUAL DE ACTIVIDADES



SANFEL FUSIÓN

**20
21**



Contenido

PRESENTACIÓN.....	2
PATRONATO	3
IDEARIO SANFEL.....	4
HISTORIA.....	4
MODELO 2021	5
LOGROS SANFEL 2021	6
ALIADOS.....	11



PRESENTACIÓN

El siguiente documento busca presentar los resultados que ha tenido la Fundación San Felipe de Jesús, I. A. P. durante el 2021.

En la primera parte veremos el ideario institucional de la fundación donde se demarcan la misión, la visión, y la historia de SANFEL.

Por otro lado, podremos observar el modelo de intervención actualizado a septiembre 2021, que fue la última modificación que tuvo, donde se incluye el área de producción, se delimitan los perfiles de beneficiarios y se señalan las líneas de acción que nos ayudarán a contribuir a la solución de nuestro problema público.

Así mismo, podemos observar cuales fueron los resultados de los espacios de educación socioemocional, educación artística y salud emocional, mencionando cuantas personas atendimos, cuales fueron recurrentes y cuales eventuales, así como los principales talleres que impartimos y el número de servicios.

En la siguiente sección hablaremos de los principales logros de la institución, les presentaremos al equipo de trabajo, y agradeceremos a todos los colaboradores que han estado a lo largo del camino con nosotros, mostrando que siempre se puede ayudar a los demás.

SANFEL FUSIÓN "Por el Derecho de Pertener a una Comunidad"



PATRONATO

Presidente: Pbro. Francisco Crisanto Quintero Reyes

Secretario: Lic. María Karla Bedolla Tello

Tesorero: Lic. José María Alonso Trincado

Vocal: Lic. Marisela Stahl Hank

Vocal: Lic. Jorge Arzate Romo

Vocal: C. P. Cesar Moreno Guerrero



IDEARIO SANFEL

Misión:

Somos una institución de asistencia privada, comprometida con el mejoramiento de las condiciones sociales de nuestra ciudad. Prevenimos riesgos psicosociales a través de la generación de espacios seguros que permitan reconocer y fortalecer las habilidades para la vida de niñas, niños adolescentes y sus familias, generando procesos de reflexión, formación y transformación a fin de mejorar las condiciones de vida de nuestros usuarios.

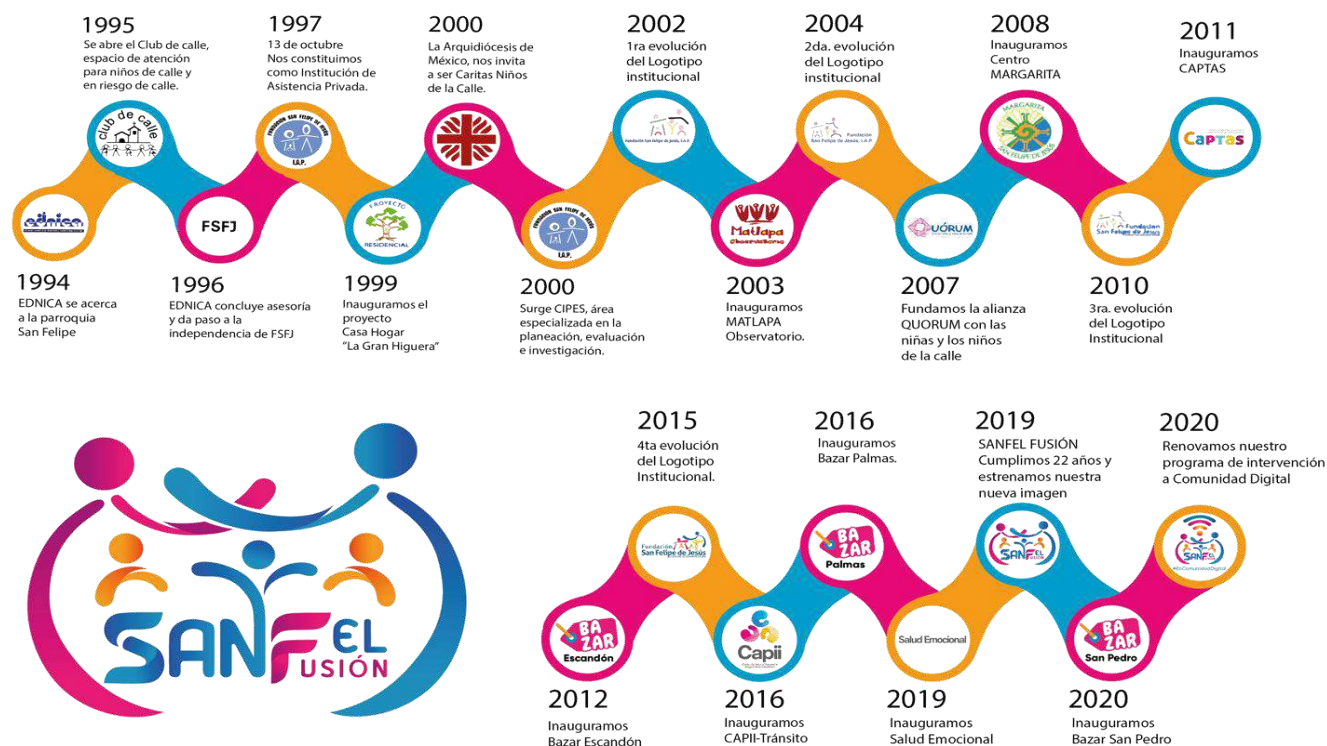
Visión

En el 2023 la Fundación San Felipe de Jesús será un referente comunitario e institucional consolidado, que genera alianzas estratégicas para brindar respuestas oportunas de acuerdo a las necesidades de nuestros usuarios, logrando la especialización de un modelo eficiente, eficaz y autosustentable.

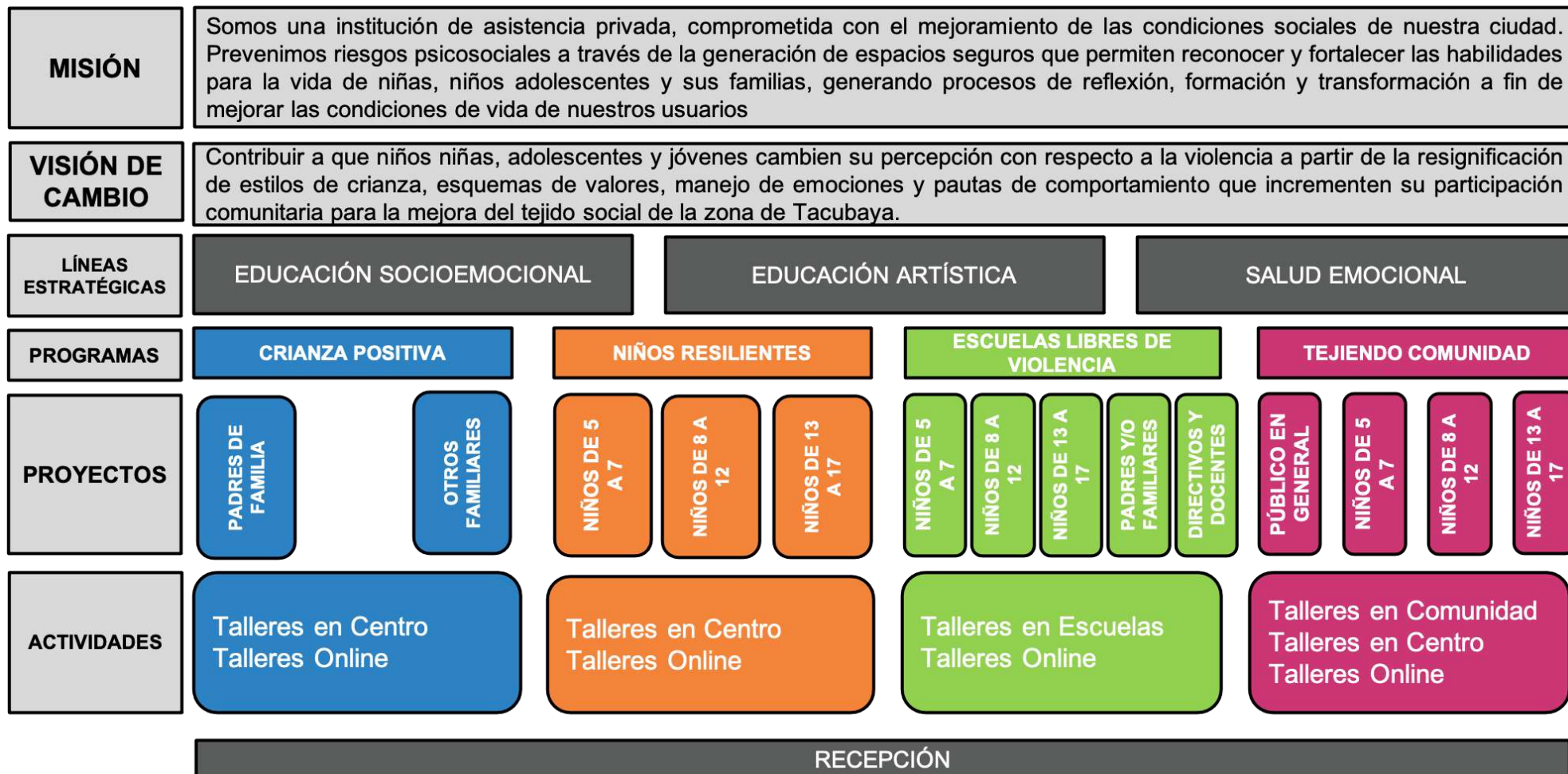
Visión de cambio

Contribuir a que niños niñas, adolescentes y jóvenes cambien su percepción con respecto a la violencia a partir de la resignificación de estilos de crianza, esquemas de valores, manejo de emociones y pautas de comportamiento que incrementen su participación comunitaria para la mejora del tejido social de la zona de Tacubaya.

HISTORIA



MODELO 2021



Educación Socioemocional

520

Personas
Atendidas durante
el 2021

Oferta de
18
Talleres

3662

Servicios Brindados durante
el 2021

En Centros,
Escuelas, En línea y en Calle

222
Recurrentes

298
Eventuales

33 Sesiones con
padres de familia

Crianza Positiva



Actividades
Psico-corporales

255
Sesiones

63

Servicios en 2
Escuelas con
5 talleres

4

Eventos
Comunitarios
con Familias

Curso de Verano

En Centros, Escuelas,
en línea y en Calle

20 Sesiones
para
86 niños

7 Talleres de
Educación
Socioemocional con

136
Niños

60

Sesiones en
Puntos de
Calle

**Cápsulas
educativas**

Sobre tecnologías
domésticas, platillos
saludables y ahorro
inteligente

9

Educación Artística

331

Personas
Atendidas
durante el 2021

209

Recurrentes

122

Eventuales

63%

De permanencia
en nuestros
servicios

Oferta de
18
Talleres

4063

Servicios Brindados
durante el 2021

En Centros, Escuelas,
En línea y en Calle



22 Familias
Atendidas

En 6 reuniones con
Padres y Familiares

Karate y Activación
Física

157 Servicios
a
39 Personas

166 Sesiones de Talleres de
Música para

90 Personas

Curso de Verano

En Centros, Escuelas, en línea y en Calle

20 Sesiones
para
86 niños

Talleres de Artes

Talleres

66 niños
a los que se les brindaron
243 Sesiones

Reactivación Física
y Yoga

250
Servicios

Salud Emocional

22

**familias
atendidas**
en Psicoterapia

**Personas atendidas
en Terapia Individual**

100

12

**parejas
atendidas**
en Psicoterapia



581

**Servicios Brindados
durante el 2021**

78

Eventuales

56 Recurrentes



LOGROS SANFEL 2021

Este año ha sido de muchos aprendizajes, primero nos enfrentamos a no tener a los niños en los centros por la pandemia y luego el reto se volvió convocarlos de manera presencial. Para lograr esto hemos tenido que hacer acopio de la originalidad que siempre ha caracterizado al equipo SANFEL y por tal motivo logramos:

1. Actualizar el modelo de atención 2021 a un sistema híbrido.
2. Realizar intervención a través de 4 ambientes: Talleres digitales, Talleres en Centro, Talleres en Comunidad y Talleres en Escuelas.
3. Diversificar las estrategias de comunicación abriendo el TIKTOK para difundir temas preventivos, educativos, científicos artísticos y otros.
4. La consolidación del área de producción nos permitió la mejora continua de los contenidos digitales.
5. La consolidación del área de procuración de fondos a través del programa embajadores.



EQUIPO SANFEL



ALIADOS



AGRADECIMIENTOS

En **Sanfel Fusión** no estamos solos por tal motivo queremos agradecer a esas instituciones y personas que de manera silenciosa han creído en nosotros y nos han acompañado y permitido crecer a su lado.

Gracias a ustedes este año hemos podido atender a niñas, niños, adolescentes y sus familias en este año tan complicado lleno de retos para el sector de la sociedad civil.

No podemos olvidar también a las y los voluntarios, prestadores de servicio social y practicantes que día a día nos complementan, nos retan y nos ayudan a seguir con la labor en la zona de Tacubaya

