



Presentado por:
Fundación San Felipe
de Jesús, I. A. P.

*"Por el derecho
de pertenecer a
una comunidad"*

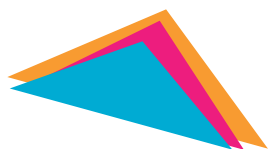


INFORME ANUAL 2020



ÍNDICE

Patronato.....	1
Palabras Del Presidente	2
Ideario Sanfel.....	4
Modelo Sanfel	5
Nuestra Historia	6
Logros Sanfel Fusión	7
Logros Sanfel	13
Transparencia I.a.p.....	14
Transparencia A.c.....	15
Equipo Sanfel	16
Agradecimientos.....	19



PATRONATO

Francisco Crisanto Quintero Reyes

Patrono Presidente

María Karla Bedolla Tello

Secretaria/Vocal

José María Alonso Tricado

Tesorero/Vocal

Marisela Sthal Hank

Vocal

César Moreno Guerrero

Vocal

Jorge Arzate Romo

Vocal





PALABRAS DEL PRESIDENTE

SANFEL FUSIÓN en medio de la pandemia aprendió no solamente a sobrevivir, sino a recrearse y a reinventarse. A través del concepto SANFEL #EnComunidad-Digital, hemos podido atender a nuestros usuarios y a mucha más gente que se ha ido conectando con nosotros desde las redes sociales y plataformas de reuniones virtuales.

Estamos sorprendidos de lo que hemos logrado hacer en tan poco tiempo. Empezamos rústicamente nuestras primeras pruebas de transmisión en línea y poco a poco también hemos adquirido el equipo necesario para mejorar el contenido y la calidad de las mismas. Es decir, aprendimos a usar la tecnología, para expresar de mejor manera nuestros servicios para la comunidad.

Ahora damos conceptualmente una nueva forma de expresar a la gente con la que trabajamos, el deseo de ayudarles a superar todo tipo de agresiones sociales que se les presentan a las familias (niños, adolescentes, jóvenes, padres de familia y abuelos), y a todos les hemos podido brindar un servicio: "una mano amiga."

Incluso, estamos llegando a los colegios de la zona; a las familias a través de escuela para padres, a docentes a través de espacios psicoterapéuticos y a niños a través de talleres artísticos, a fin de ayudarles en medio del encierro, a sobreponerse a esta forma de vida reclusa, que nos impide ser lo que nos gusta ser; y hemos podido ayudar a que el manejo del estrés se haga de mejor manera.



Estamos felices de lo que hemos logrado, es poco, pero partimos de la nada, y de esa nada, hemos aprendido.

En fin, SANFEL FUSIÓN sigue adelante, me siento orgulloso del equipo. Soy muy feliz de ver su creatividad, su espíritu de lucha; y que en medio de la adversidad han respondido generosamente a los desafíos que esta pandemia nos presentó.

Estamos optimistas, estamos contentos y creemos que pronto podremos volver a recibir desde nuestras instalaciones sin perder nunca nuestra expresión digital en redes, este es nuestro tiempo nuevo y lo vamos a aprovechar.

MUCHAS GRACIAS

*CRISANTO QUINTERO REYES
PRESIDENTE DE PATRONATO*





IDEARIO SANFEL

Misión:

Somos una institución de asistencia privada, comprometidos con el mejoramiento de condiciones sociales de nuestra ciudad, prevenimos riesgos psicosociales a través de la generación de espacios seguros que permiten reconocer y fortalecer las habilidades para la vida de niñas, niños, adolescentes y sus familias, generamos procesos de reflexión y transformación para mejorar las condiciones de vida de nuestros usuarios

Visión:

En el 2023 la Fundación San Felipe de Jesús será un referente comunitario e institucional consolidado, que genera alianzas estratégicas para brindar respuestas oportunas de acuerdo a las necesidades de nuestros usuarios, logrando la especialización de un modelo eficiente, eficaz y autosustentable.

Visión de cambio:

Contribuir a que niños niñas, adolescentes y jóvenes cambien su percepción con respecto a la violencia a partir de la resignificación de estilos de crianza, esquemas de valores, manejo de emociones y pautas de comportamiento que incrementen su participación comunitaria para la mejora del tejido social de la zona de Tacubaya.

Valores:



MODELO SANFEL

MISIÓN

Somos una institución de asistencia privada, comprometida con el mejoramiento de las condiciones sociales de nuestra ciudad. Prevenimos riesgos psicosociales a través de la generación de espacios seguros que permiten reconocer y fortalecer las habilidades para la vida de niñas, niños adolescentes y sus familias, generando procesos de reflexión, formación y transformación a fin de mejorar las condiciones de vida de nuestros usuarios

VISIÓN DE CAMBIO

Contribuir a que niños niñas, adolescentes y jóvenes cambien su percepción con respecto a la violencia a partir de la resignificación de estilos de crianza, esquemas de valores, manejo de emociones y pautas de comportamiento que incrementen su participación comunitaria para la mejora del tejido social de la zona de Tacubaya.

LÍNEAS DE ACCIÓN

CRIANZA POSITIVA

NIÑOS RESILIENTES

ESCUELAS LIBRES DE VIOLENCIA

TEJIENDO COMUNIDAD

PROGRAMAS

ARTES

EDUCACIÓN

SALUD EMOCIONAL

PROYECTOS

PROCODIN

PREVAM

OTROS

NiNaAJ

FAMILIAS

OTROS

PSICO TERAPIA

FORMACION

OTROS

ACTIVIDADES

- Mentas Fle
- Baile
- Huerto
- Artes Pl.
- Letras cr.
- Mis 1as N
- IniciaciónM
- Emocionarte
- Apre. Artis.
- Des.Musi.
- Reflexcine
- Artesanías
- Teatro
- Curso Verano

- React. Fis.
- Chi Kung
- Yoga
- Huerto
- Letras cre
- Música
- Artesanía
- Meditación
- Club Lect.
- Paseos

- Eventos Com.
- Juntas

- Talleres artísticos y holísticos
- Taller de inteligencias múltiples.

- Talleres en comunidad
- Curso Ver.
- Zumba
- Karate

- Apre. Jugar
- Jug. Ando
- Letras Crea
- Emo.Y Sal
- Creación Int
- Guard. Emo
- Cine Club
- Curso de Verano

- Habilidades Sociales para adolesc.

- T. Reflexivo
- T. Hab. Vida
- T. Ayuda Mútua
- Conf. Pad.

- Fanzine
- Taller Habilidades para la Vida para papas.

- Proy. Com.
- Cierre Ver.
- Meditación
- Yoga
- Capoeira Av
- Capoeira P
- Profeco
- Tae kwondo
- Ajedrez

- Tx Familiar
- Tx Pareja

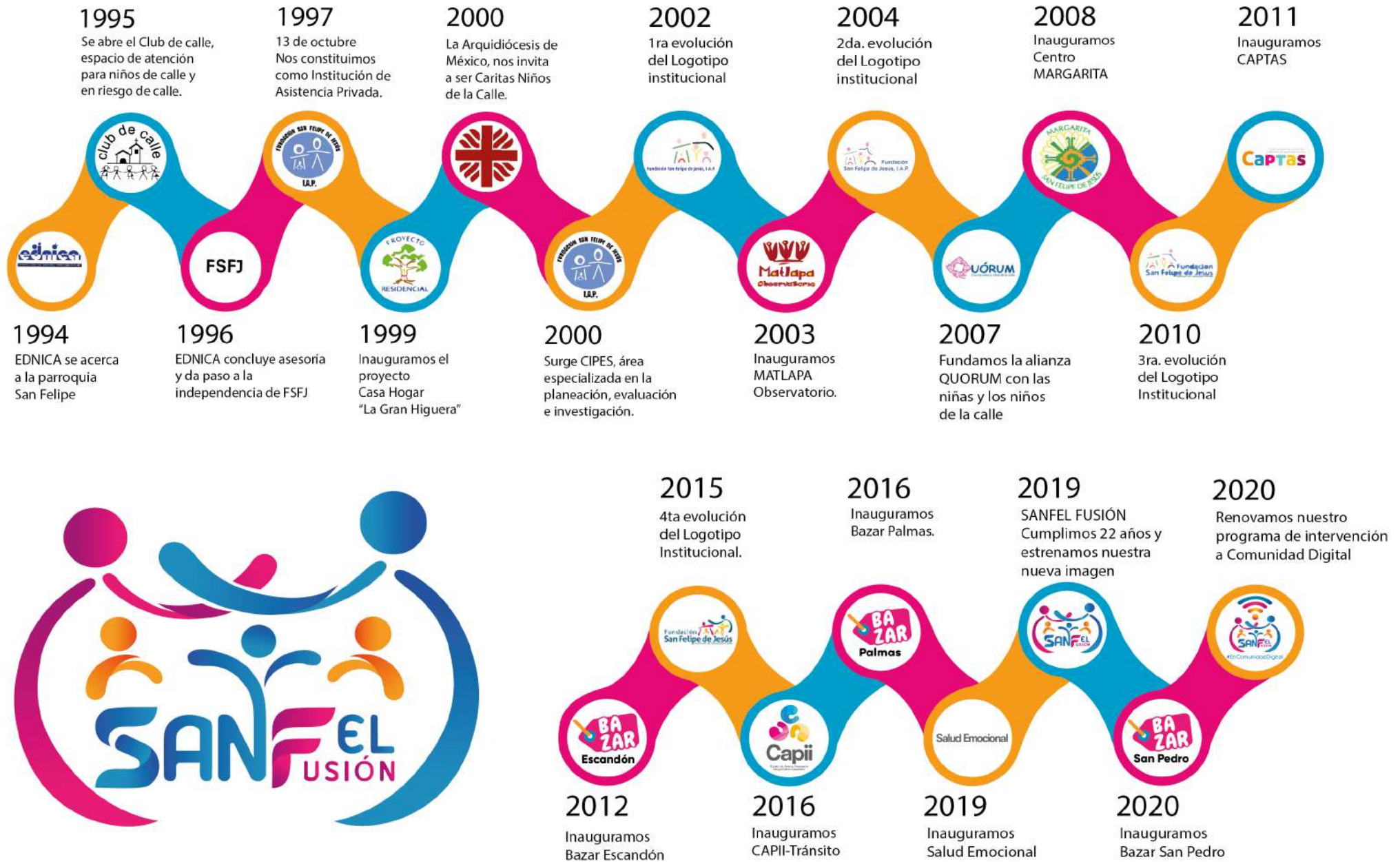
- Tx Niños
- Tx. Adole

- Tx Individual
- Tx. Grupal

- Conferencias para prof.
- Cursos ATOD
- Grupos Reflexivos
- Sesión de Orientación Vocacional

- Campañas Prev. Universal
- Conferencias a Público en General

NUESTRA HISTORIA





LOGROS SANFEL FUSIÓN

Este año atípico nos hizo enfrentarnos a un momento coyuntural para el que no estábamos preparados. La Pandemia **Covid-19** provocó que nos quedáramos sin beneficiarios al no poder dar talleres en los diferentes centros de la institución.

Durante el primer semestre del año estuvimos a la expectativa, observando la problemática y esperando que terminara para continuar con nuestro trabajo.



Desgraciadamente esto no sucedió y nos enfrentamos a la disyuntiva de renovar o morir, es decir, teníamos que buscar como llevar la operación a nuestros beneficiarios y gracias a esto, logramos :

Creación del **Verano en Maya 2: Un Verano Interactivo de los Guerreros Guardianes**. El cual consistió en talleres en línea a través de zoom, cápsulas informativas y programas en vivo por facebook life en el cual participaron 117 niños, niñas, adolescentes y jóvenes, los grupos que se abrieron fueron:

Ritmicos. Programas en facebook life para niños de 4 a 6 años.

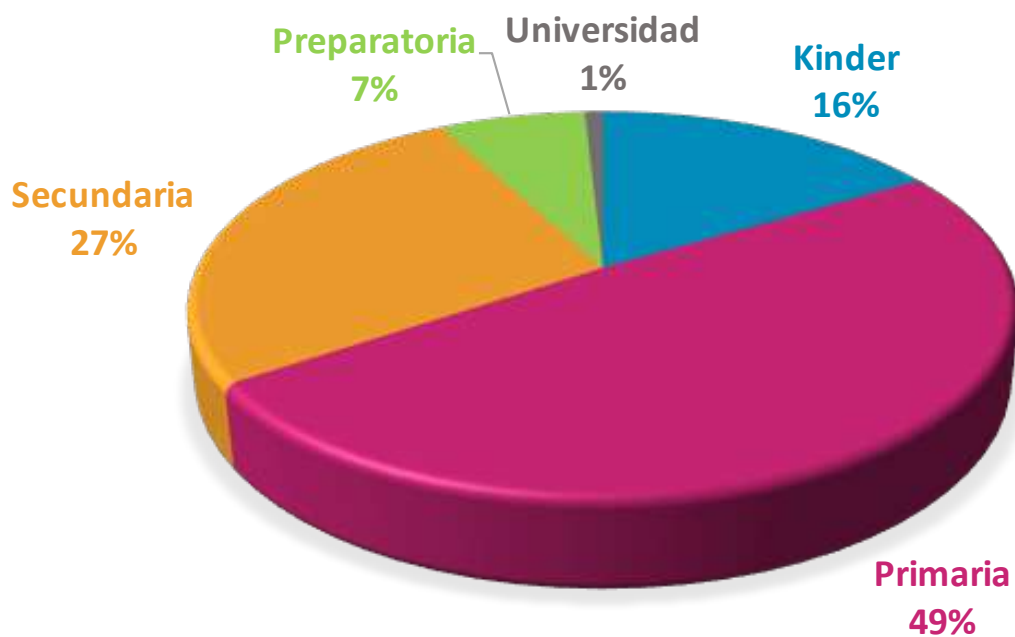
Galácticos. Taller en línea de resolviendo retos y programa en facebook live.

Magnéticos. Taller para jóvenes y Capsulas informativas en facebook.

Eléctricos. Taller en línea de habilidades sociales, taller de chi kung y cápsulas informativas.



ESTUDIOS DE LOS PARTICIPANTES



SEXO





Uno de los principales logros que tuvimos el 2020 fue la creación del programa SANFEL #EnComunidadDigital, espacio que brindó talleres, programas en vivo, webinarios y cápsulas informativas a 65 niñas, niños, adolescentes y sus familias de Septiembre a Diciembre del 2020. Entre los principales servicios que se brindaron fueron:

- **Combo Kids (niños y niñas de 5 a 7 años):** Taller de Habilidades socio-emocionales, Taller de artes y Servicios de Activación Física.
- **Combo Junior (niños y niñas de 8 a 12 años):** Taller de Habilidades socio-emocionales, Taller de música y Taller de mentes flexibles.
- **Combo Teen (adolescentes de 13 a 15 años):** Taller de Habilidades socio-emocionales, Karate y Taller de artes plásticas.
- **Combo Leadership (jóvenes de 16 a 18 años):** Taller de Habilidades socio-emocionales, Capoeira y huerto Urbano.
- **Combo Parents:** Grupo Terapéutico "Los desafíos de ser padre, Webinar para papas, y Cápsulas informativas.

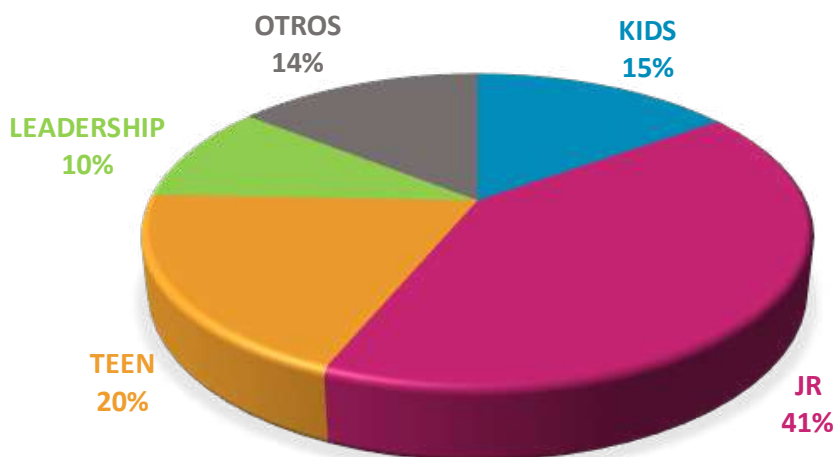




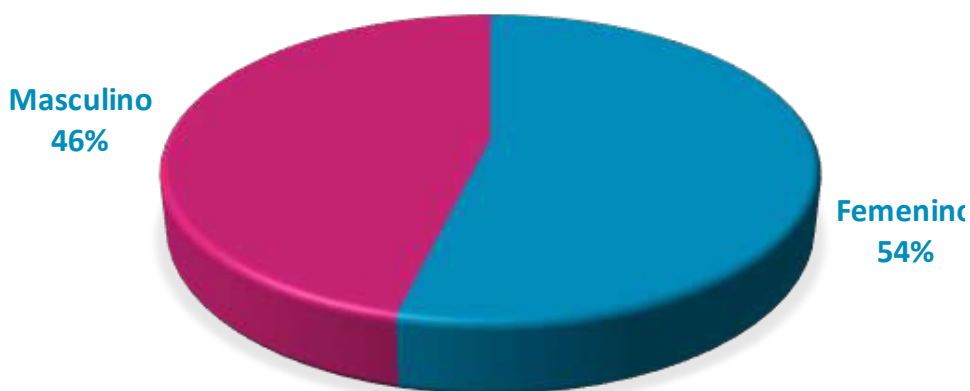
BENEFICIARIOS



BENEFICIARIOS POR COMBO



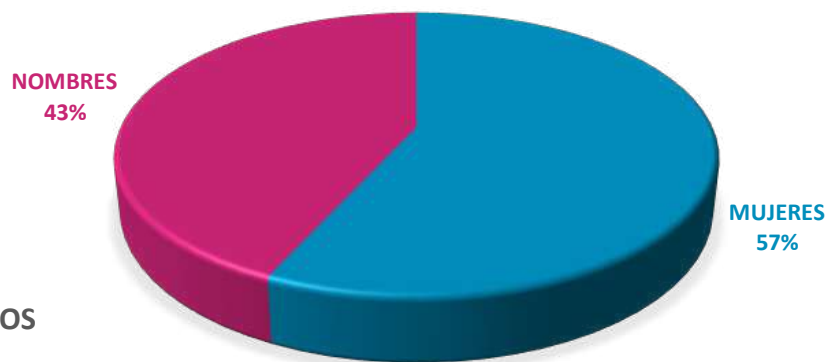
SEXO



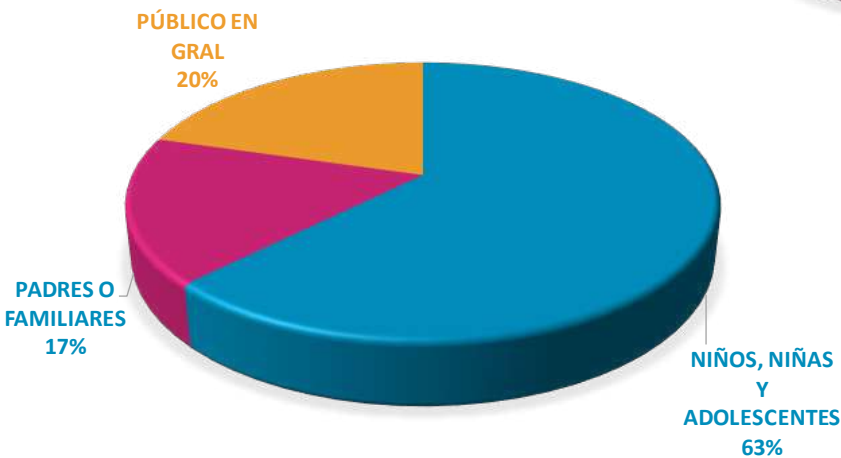


En cuanto a nuestros programas operativos a través de centros de día logramos atender a 723 niños, niñas, adolescentes y sus familias a través de diferentes servicios artísticos, educativos y psicoterapéuticos, dando los siguientes resultados:

SEXO DE BENEFICIARIOS ATENDIDOS EN CENTROS



BENEFICIARIOS ATENDIDOS EN LOS CENTROS



EN DÓNDE SE ATENDIÓ A ESTOS BENEFICIARIOS





Por otro lado, y derivado del arduo trabajo que se ha tenido con el programa SANFEL #EnComunidadDigital logramos:

- Incremento del 76% de los seguidores en **INSTAGRAM** de Enero a Diciembre con un engagement rate del 8%
- Incremento del 33% de los seguidores de **FACEBOOK**, 28% más Me Gusta en la FanPage de Sanfel Fusión de Enero a Diciembre con un Engagement Rate del 20%
- Se llevaron a cabo campañas en redes sociales para difundir los servicios de Comunidad Digital.



LOGROS SANFEL



Durante el 2020 nos enfrentamos a diversos retos debido a las condiciones externas que afectaron nuestra operación, fue con las habilidades de cada uno de nuestros colaboradores que pudimos adaptar nuestro modelo e incursionar en estrategias en línea para seguir atendiendo a nuestra población a distancia, por lo que para nosotros la apertura de **Sanfel #EnComunidadDigital** es un gran logro.

En cuanto a la transparencia es un gusto compartir con ustedes que logramos la **Acreditación de Institucionalidad y Transparencia** otorgada por el CEMEFI a finales del año pasado.

Aun falta un largo camino pero hemos iniciado con paso firme.



#EnComunidadDigital



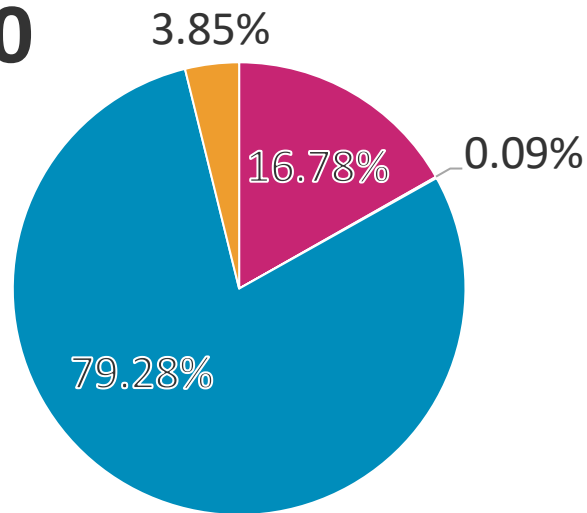
**INSTITUCIONALIDAD
Y TRANSPARENCIA**

Cemefi



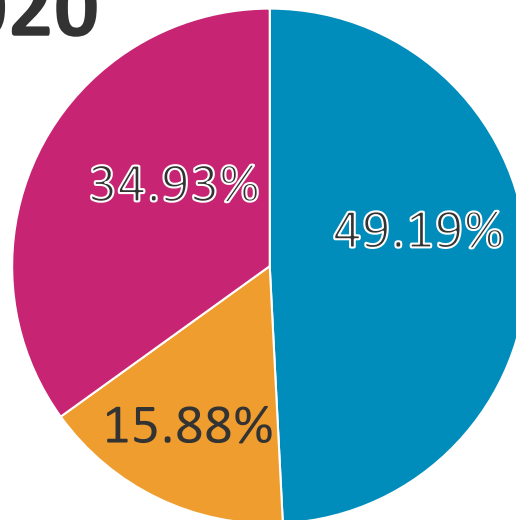
TRANSPARENCIA I.A.P.

Ingresos 2020



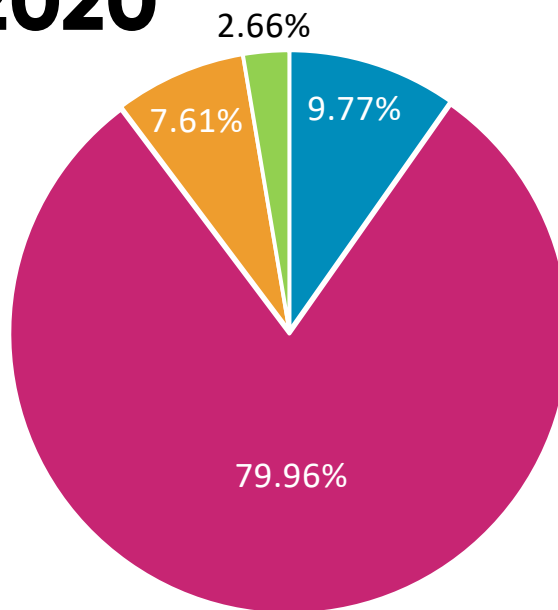
■ FINANCIADORAS ■ PERSONAS FISICAS Y EMPRESAS ■ BAZARES ■ OTROS INGRESOS

Egresos 2020



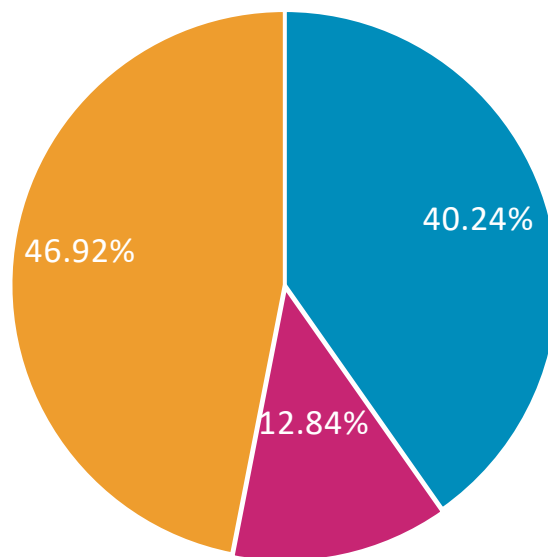
■ NOMINA ■ IMPUESTOS SAT-IMSS- INFONAVIT ■ GASTOS GENERALES

Ingresos 2020



■ FINANCIADORAS ■ PERSONAS FISICAS, EMPRESAS Y TERCER SECTOR ■ VENTA DONATIVO EN ESPECIE ■ OTROS INGRESOS

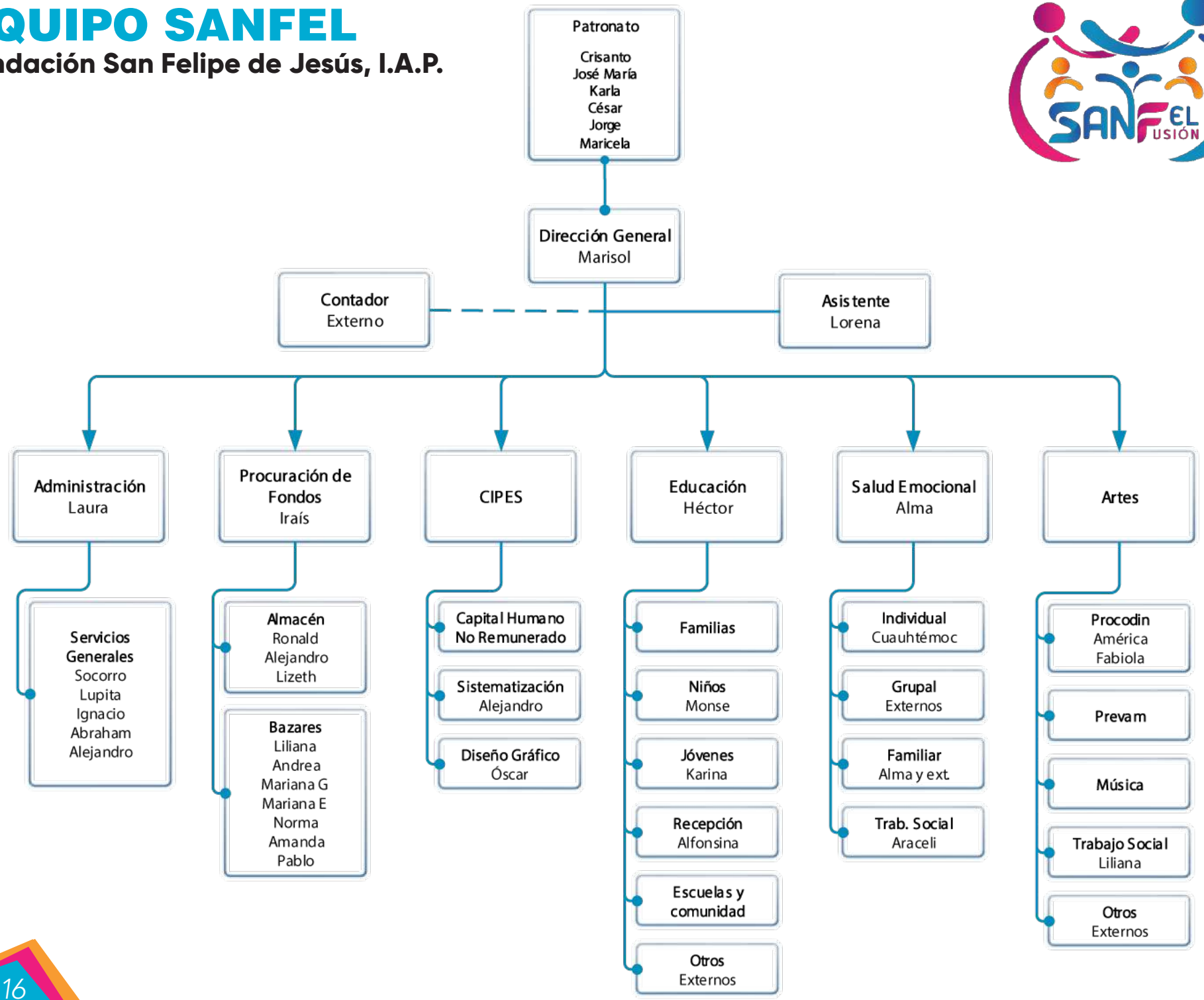
Egresos 2020

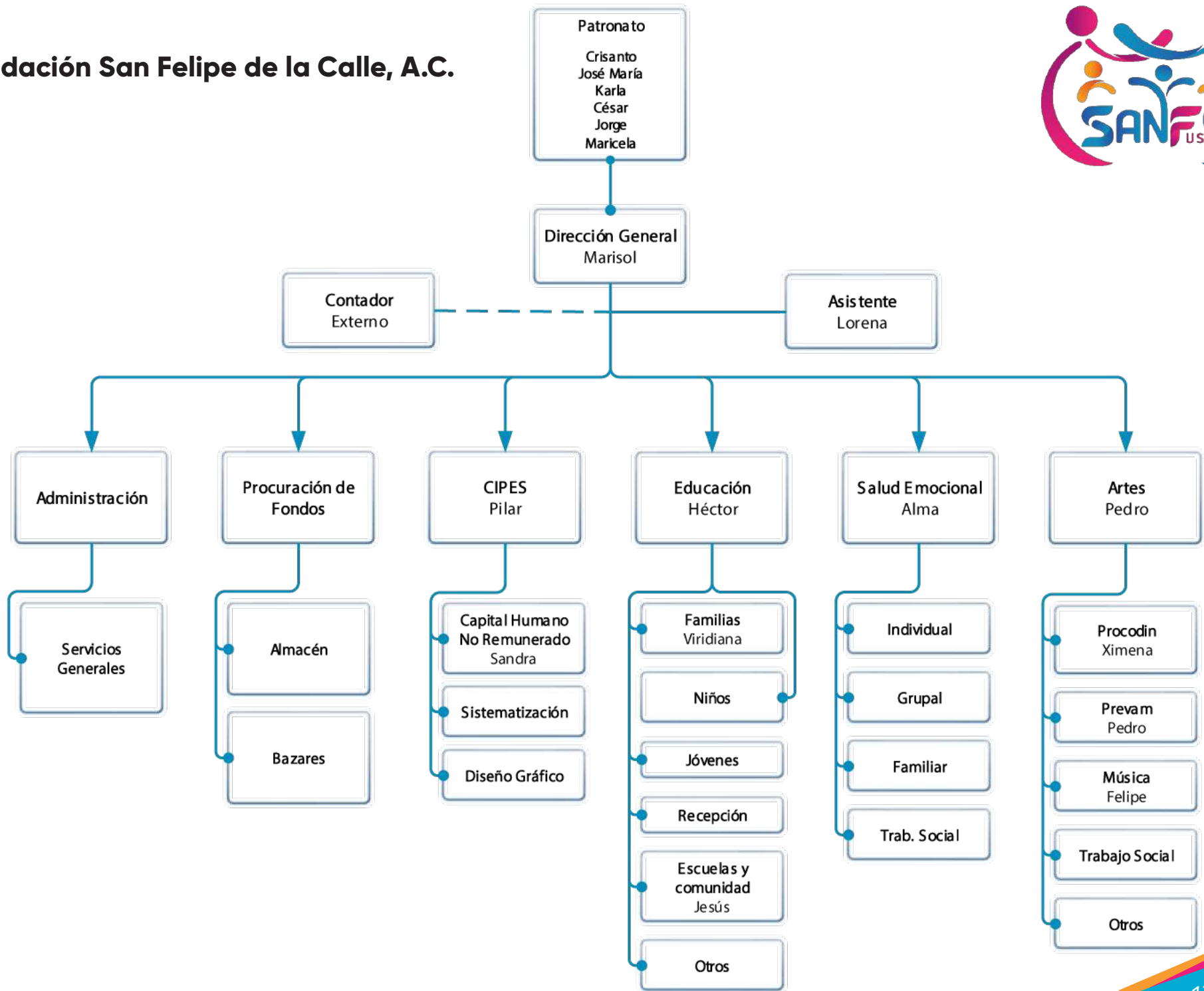


■ NOMINA ■ IMPUESTOS SAT-IMSS- INFONAVIT ■ GASTOS GENERALES

EQUIPO SANFEL

Fundación San Felipe de Jesús, I.A.P.





SANFEL FUSIÓN



AGRADECIMIENTOS

En **Sanfel Fusión** no estamos solos por tal motivo queremos agradecer a esas instituciones y personas que de manera silenciosa han creído en nosotros y nos han acompañado y permitido crecer a su lado.

En especial a:



AT&T



Gracias a ustedes este año hemos podido atender a niñas, niños, adolescentes y sus familias en este año tan complicado lleno de retos para el sector de la sociedad civil.

De AT&T a Eduardo por siempre confiar en nosotros.

No podemos olvidar también a las y los voluntarios, prestadores de servicio social y practicantes que día a día nos complementan, nos retan y nos ayudan a seguir con la labor en la zona de Tacubaya



“POR EL DERECHO
DE PERTENECER
A UNA COMUNIDAD”



@SanfelFusion



FUNDACIONSanFelipe



@Sanfel_Fusion



@Sanfel_Fusion



56 2638 7983



www.fSanfelipe.org.mx